

Vocard

Корпус высокий, с передней рамкой, откр., включая крышку клеммного отсека, IP 40



BCD 160 Set 09-7024

№ заказа: 20162409

* = поставляется по запросу.

Свойства

Цвет

Light grey, similar to RAL 7035; graphite grey, similar to RAL 7024

Класс защиты

IP 40

Материал корпуса

АБС, поликарбонат; уплотнение: CR; исполнения UL 94 V0 по запросу;

Уплотнение из вспененного полиуретана или хлоропренового каучука

детали см. в Технических данных.

Объём поставки

1 x BCD... UT-7035, 1 x BCD... FO-K-7024

Указание

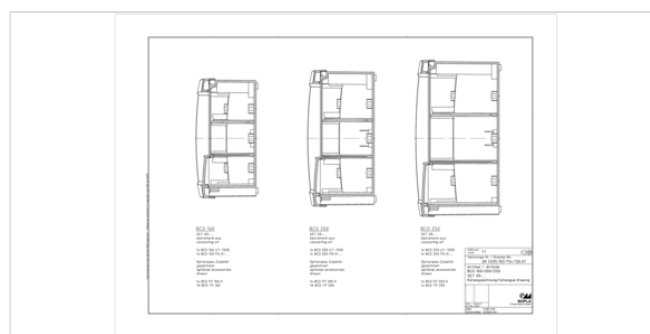
нижняя часть светло-серая, передняя рама графитово-серая

Размеры

Размеры

199 x 178 x 89 мм

Чертеж продукции



Пожалуйста, учтите следующее!

Для выравнивания давлений при изменении температур и исключения появления в связи с этим повышенной влажности внутри корпуса мы Вам рекомендуем использовать элементы для выравнивания давления .

» Дальнейшая информация

07.07.2021

Техническая документация / Загрузки

Технические чертежи

Трёхмерные (3D) данные изделия в формате STEP: Необходимо зарегистрироваться

Чертеж продукции в формате PDF 20162409 BCD-160-Set-09-7024.pdf (75.1 кБ)

Чертеж продукции в формате DXF 20162409 BCD-160-Set-09-7024.dxf (658.1 кБ)

Протоколы заводских испытаний

687 WPZ-Voccard-BCD-OT-GOT-FSC DE.pdf (166.0 кБ)

687 WPZ-Voccard-BCD-OT-GOT-FSC EN.pdf (146.4 кБ)

692 WPZ-Voccard-BCD-OT-F DE.pdf (151.9 кБ)

692 WPZ-Voccard-BCD-OT-F EN.pdf (134.8 кБ)

Product information

Voccard RUS.pdf (3.1 МБ)

руководства по монтажу

Voccard BCD Gehaeusemontage Zubehoer Enclosure Assembly Accessories 20008010.pdf (455.0 кБ)

Voccard BCD-310-400 Gehaeusemontage Wandmontage Enclosure Assembly Wall Assembly 20008014.pdf (282.1 кБ)

Подходящие комплектующие



элементы ручек, графитово-серый

20167024 BCD 160 GE-7024 Для BCD 160, 165

Установочная скоба для ручки

20167100 BCD 160 GE-B Для BCD 160 GE-7024



Рукоятка / установочная скоба, откидная

20008070 BCD 160 HS 2-9005 Для BCD 160, 165



Настенные наклейки

20007100 BCD WL-7024 графитовый серый
20007000 BCD WL-7035 Светло-серый



Настенное крепление для простого монтажа

20008086 BCD WA-7024 графитовый серый
20008085 BCD WA-7035 Светло-серый



Уголок для крепления на стене

20008080 BCD 160 WB-7035 Для BCD 160, 165 Светло-серый



Несущие шины TS 15 / TS 35, DIN-рейка DIN EN 60715 TH 15 / TH 35

22351601	TS 35.160.1	Для BCD 160, 165 посередине снизу
22151601	TS 15.160.1	Для BCD 160, 165 клеммный отсек снизу



Передние платы с клеммным отсеком, 1,5 mm, алюминий, прозрачно анодированный

20163100	BCD FP 160 K	Для BCD 160, 165
----------	--------------	------------------



Передние платы для корпуса с клеммным отсеком, АБС, 2 mm, светло-серые, тиснённые с одной стороны

20164100	BCD FPK 160 K	Для BCD 160, 165
----------	---------------	------------------



Монтажные платы, бумаголит

20166000	BCD M 160	Для BCD 160, 165
----------	-----------	------------------



Разделительные платы для отделения клеммного отсека, вставляемые, бумаголит

20165000	BCD TP 160	Для BCD 160 UT
----------	------------	----------------



Разделительные платы для отделения отсека электроники, привинчиваемые, бумаголит

20165200	BCD TP 160 F	Для BCD 160, 165
----------	--------------	------------------



Крепёжные винты для несущих шин, передние, монтажные и разделительные платы

59006233	SHR Z KA30x10	
----------	---------------	--



Несущие шины, DIN EN 60715 TH 15, Оцинкованная сталь

22151851	TS 15	Для BCD 160, 165 клеммный отсек сверху, В 2330.. (поперёк)
----------	-------	--



Универсальный держатель несущей шины TSH 35-2, полиамид

20035000	TSH 35-2	Черный янтарь, похоже на RAL 9005
----------	----------	-----------------------------------



Винты (SHR) и распорные элементы (DIBLZ) для упоров в пластмассовых корпусах

59006986 DIBLZ AK 30x5/IM3/10 ND = 2,4-2,6, длиной 10mm, SW 5,5
