

Intertego

Комплекты корпусных профилей 4 U



IT 204530

№ заказа: 95204530

* = поставляется по запросу.

Свойства

Класс защиты

IP 40

Материал корпуса

Профили: Al Mg Si 0,5; угловые детали, изготовленные литьём под давлением: цинковый сплав Z410 Z410; уплотнение: TPE (термоэластопласт). Детали см. в Технических данных.

Объём поставки

2 боковых профиля, 4 передних профиля, 4 угловые детали, изготовленные литьём под давлением, 4 тёмно-серых декоративных элемента, монтажный материал

Указание

Специальные размеры - по запросу. Дополнительная оснастка (ЭМС, 19",...), см. на следующих страницах. а также в главах Interzoll и Interzoll Modul.

Размеры

Размеры

188.75 x 463.72 x 304.4 мм

U

4

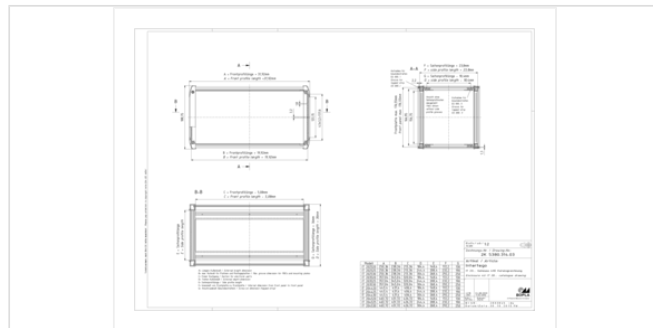
HP

84

Глубина печатной платы

280

Чертеж продукции



Пожалуйста, учтите следующее!

Для выравнивания давлений при изменении температур и исключения появления в связи с этим повышенной влажности внутри корпуса мы Вам рекомендуем использовать элементы для выравнивания давления .

» Дальнейшая информация

Технические чертежи

Трёхмерные (3D) данные изделия в формате STEP: Необходимо зарегистрироваться

Чертеж продукции в формате PDF 95204530 IT-204530.pdf (239.6 кБ)

Чертеж продукции в формате DXF 95204530 IT-204530.dxf (1.2 МБ)

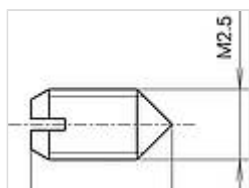
Product information

Intertego RUS.pdf (2.1 МБ)

руководства по монтажу

Intertego IT Gehaeusemontage Enclosure Assembly 95000095.pdf (513.8 кБ)

Подходящие комплектующие



Установочный винт M2,5 x 5 / M2,5 x 8, для позиционирования и заземления GS

54700390 GSE-5

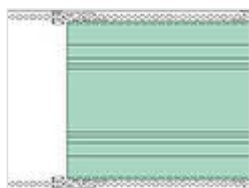
Длина 5 мм



Изолирующие полоски, пластмасса UL 94 V1, для крепления плат шины

54000142 IS 00042

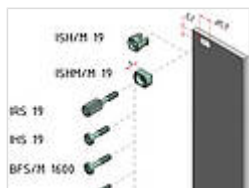
42 HP



Разделительная плата 3 U, может привинчиваться с пазами для вставки для GS...II, алюминий, прозрачно-анодированный, для отделения определённых участков

54016300 TP 16300

Глубина печатной платы 160, 3 U



Монтажный материал для частичных передних плат и подвижных монтажных узлов

86080510 ISH/M 19

Пластмассовый держатель для винтов, серый

86080500 ISHM/M 19

Металлический держатель для винтов, легированной стали, для проводящего контакта, для запрессовки в переднюю плату

54700420 IRS 19

Винт с накатанной головкой, винты с шейкой SHR R M2,5x11,3x6,3-SP



Interzoll Modul - монтажный материал

86000160 BFS/M 1600

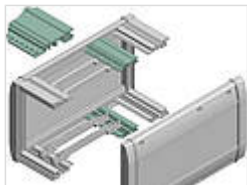
Винты с шейкой, SHR Z M 2,5x12,3x6,5-SP, крестообразный шлиц

86000170 BFS/M 1700

Винты с шейкой, SHR Z M 2,5x12,3x6,5-SP, под звездообразный ключ 8

86000220 BFS/M 2200

Винт с накатанной головкой без шлица, SHR R M 2,5x12,3x6,5-SPx18,3



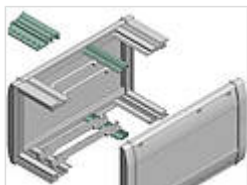
Алюминиевые шинные профили, прозрачно анодированные, для непрямои установки шинных плат

95300045 ITPB 004500 Для IT ..45..



Rear profiles, aluminium, natural-coloured, for connectors acc. to DIN EN 60603-2 (previously DIN 41612)

95304500 ITPR 004500 Для IT ..45..



Фиксирующие профили, анодированный алюминий, для направляющих печатных плат

95400045 ITRP 004500 Для IT ..45..



Декоративная полоска, TPE (термоэластопласт)

95011330	IT 000030 DS-grün	Для IT....30	зеленый
95011430	IT 000030 DS-orange	Для IT....30	оранжевый
95011530	IT 000030 DS-blau	Для IT....30	синий
95011230	IT 000030 DS-rot	Для IT....30	красный
95011130	IT 000030 DS-dunkelgrau	Для IT....30	тёмно-серый



Декоративные элементы, TPE (термоэластопласт)

95202201	IT 200000 DE-rot	для IT 20....	красный
95202301	IT 200000 DE-grün	для IT 20....	зеленый
95202401	IT 200000 DE-orange	для IT 20....	оранжевый
95202501	IT 200000 DE-blau	для IT 20....	синий



Крышки из листового металла, 1 мм, закрытые, алюминий, графитово-серые

95014530 IT 004530 AD-7024 Для IT ..4530



Крышки из листового металла, 1 мм, закрытые, алюминий, прозрачно анодированный

95024530 IT 004530 AD-EQ Для IT ..4530



Крышки из листового металла, 1 мм, с вентиляцией, алюминий, графитово-серые

95034530 IT 004530 ADL-7024 Для IT ..4530



Крышки из листового металла, 1 мм, с вентиляцией, алюминий, прозрачно анодированный

95044530 IT 004530 ADL-EQ Для IT ..4530



Вставные передние платы, 2 мм, алюминий, прозрачно анодированный

95204045 IT 204500 FP для IT 2045..



Частичные передние платы, алюминий, анодированный спереди, пассивированный сзади

86842043	TF/M 442	4 U, 42 HP
86863043	TF/M 463	4 U, 63 HP
86884043	TF/M 484	4 U, 84 HP



Планки с резьбовыми отверстиями, оцинкованная сталь, M2,5, 7 x 2 мм, для крепления частичных передних плат и подвижных монтажных узлов

54000841 GS 00084-I 84 HP



Планки с резьбовыми отверстиями, M2,5, 5 x 1,5 мм, для горизонтальных пазов профиля и для крепления с задней стороны IS ZS или плат шины

54000842 GS 00084-II 84 HP



Фланцевая плата, алюминий прозрачно-анодированный, для встройки корпуса (полезная ширина 80 HP) в 19-дюймовый шкаф

95005480 IT 20 FLP Для IT 2044.., потребность в месте составляет 5 U



Настенное крепление, алюминий, графитово-серого цвета, с порошковым покрытием

95005030 IT 000030 WB Для IT....30



Угловые крышки, цветные, для настенного крепежа

94783000	AS 0030 AK-WB-grün	Для AS 0030-...WB-..., IT 0000.. WB	зеленый
94786000	AS 0030 AK-WB-orange	Для AS 0030-...WB-..., IT 0000.. WB	оранжевый
94784000	AS 0030 AK-WB-blau	Для AS 0030-...WB-..., IT 0000.. WB	синий
94785000	AS 0030 AK-WB-rot	Для AS 0030-...WB-..., IT 0000.. WB	красный



Настенный уголок для крепления с торцевой стороны, стальной лист, графитово-серый

95005400 IT 20 WW для IT 20....



Опора для вертикального блока, алюминий, графитово-серая, с порошковым покрытием

95006030 IT 000030 T Для IT....30



Устанавливаемая ножка, полиамид

86050000 AF1/INS Устанавливаемая ножка



Ножки прибора, полиамид

95006000 IT GF



Рукоятки / установочные скобы для IT 15..., IT 20...

95007345 IT 004500 HS1 Для IT 1545..., IT 2045..



Элементы ручек, чёрная пластмасса

95007100 IT-GRS



Текстильное ЭМС-уплотнение для обеспечения контакта между профилями и ЭМС-крышкой из листового металла

95112000 IT-EMV 1



Контактные ЭМС-пружины для обеспечения контакта между передними профилями и привинчиваемыми частичными передними ЭМС-платами

86001184 EMV-Feder-FP/M 84TE 84 HP



ЭМС-уплотнение круглого сечения для монтажа в передние профили с целью создания токопроводящих соединений между профилями и вставляемыми передними ЭМС-платами

59010509* HF-DI Товар, продаваемый на метры



ЭМС-крышки из листового металла, закрытые, алюминий, видимая область графитово-серая

95054530 IT 004530 AD-7024-EMV Для IT ..4530



Вставляемые передние ЭМС-платы, алюминий, 2 mm, анодированный с передней стороны и пассивированный с задней

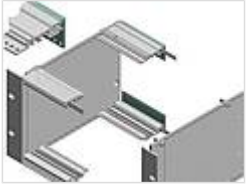
95214045 IT 204500 FP-EMV для IT 2045..



Монтажный инструмент для контактных ЭМС-пружин FP/M

86001202 MWZ/M-II

Монтажный инструмент



Z-шины, алюминий, прозрачно-анодированный, для штекерных разъёмов по DIN EN 60603-2 (прежний DIN 41612)

54001840 ZS 00084

84 HP



Interzoll - монтажный материал

54700010 BFS 0100

Винт с крестообразным шлицом M 4x12 для профилей IZ

54700030 BFS 0300

Винт с цилиндрической головкой M 2,5 x 8, шлиц, для крепления KE, KF, IS, ZS