

## Vocard

Корпус плоский, с передней рамкой, откр., включая крышку клеммного отсека, IP 40



BCD 200 Set 10-7035

№ заказа: 20203510

\* = поставляется по запросу.

### Свойства

#### Цвет

Светло-серый, похоже на RAL 7035

#### Класс защиты

IP 40

#### Материал корпуса

АБС, поликарбонат; уплотнение: CR; исполнения UL 94 V0 по запросу;

Уплотнение из вспененного полиуретана или хлоропренового каучука

детали см. в Технических данных.

#### Объём поставки

1 x BCD... UT-0,5-7035, 1 x BCD... FO-K-7035

### Указание

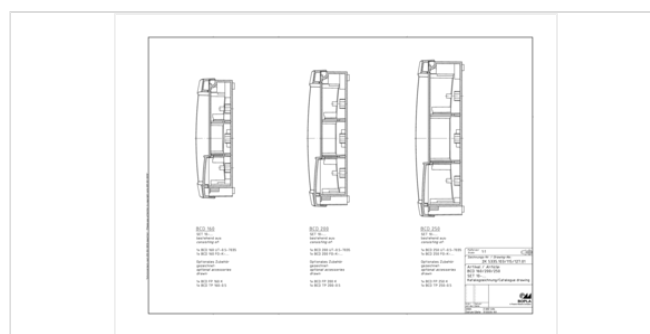
нижняя часть светло-серая, передняя рама светло-серая

### Размеры

#### Размеры

229 x 203 x 59 мм

#### Чертеж продукции



### Пожалуйста, учтите следующее!

Для выравнивания давлений при изменении температур и исключения появления в связи с этим повышенной влажности внутри корпуса мы Вам рекомендуем использовать элементы для выравнивания давления .

» Дальнейшая информация

### Технические чертежи

Трёхмерные (3D) данные изделия в формате STEP: Необходимо зарегистрироваться

Чертеж продукции в формате PDF 20203510 BCD-200-Set-10-7035.pdf (73.3 кБ)

Чертеж продукции в формате DXF 20203510 BCD-200-Set-10-7035.dxf (627.0 кБ)

### Протоколы заводских испытаний

687 WPZ-Bocard-BCD-OT-GOT-FSC DE.pdf (166.0 кБ)

687 WPZ-Bocard-BCD-OT-GOT-FSC EN.pdf (146.4 кБ)

692 WPZ-Bocard-BCD-OT-F DE.pdf (151.9 кБ)

692 WPZ-Bocard-BCD-OT-F EN.pdf (134.8 кБ)

### Product information

Bocard RUS.pdf (3.1 МБ)

### руководства по монтажу

Bocard BCD Gehaeusemontage Zubehoer Enclosure Assembly Accessories 20008010.pdf (455.0 кБ)

Bocard BCD-310-400 Gehaeusemontage Wandmontage Enclosure Assembly Wall Assembly 20008014.pdf (282.1 кБ)

## Подходящие комплектующие

---



### элементы ручек, графитово-серый

20207024 BCD 200 GE-7024 Для BCD 200, 205

### Установочная скоба для ручки

20207100 BCD 200 GE-B Для BCD 200 GE-7024



### Рукоятка / установочная скоба, откидная

20008071 BCD 200 HS 2-9005 Для BCD 200, 205



### Настенные наклейки

20007100 BCD WL-7024 графитовый серый  
20007000 BCD WL-7035 Светло-серый



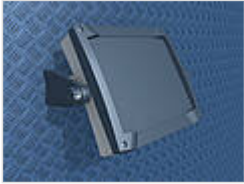
### Настенное крепление для простого монтажа

20008086 BCD WA-7024 графитовый серый  
20008085 BCD WA-7035 Светло-серый



### Уголок для крепления на стене

20008081 BCD 200 WB-7035 Для BCD 200, 205 Светло-серый



Настенное крепление для BCD...UT-0,5, поворотное

20820024 BCD 200-0.5-7024 UWB Для BCD 200, 205



Несущие шины TS 15 / TS 35, DIN-рейка DIN EN 60715 TH 15 / TH 35

22152151 TS 15.215.1 Для BCD 200, 205 клеммный отсек  
сверху  
22351981 TS 35.198.1 Для BCD 200, 205 посередине на  
распорном элементе



Передние платы с клеммным отсеком, 1,5 mm, алюминий, прозрачно анодированный

20203100 BCD FP 200 K Для BCD 200, 205



Передние платы для корпуса с клеммным отсеком, АБС, 2 mm, светло-серые,  
тиснённые с одной стороны

20204100 BCD FPK 200 K Для BCD 200, 205



Монтажные платы, бумаголит

20206000 BCD M 200 Для BCD 200, 205



Разделительные платы для отделения клеммного отсека, вставляемые, бумаголит

20205100 BCD TP 200-0,5 Для BCD 200 UT-0,5



Разделительные платы для отделения отсека электроники, привинчиваемые,  
бумаголит

20205200 BCD TP 200 F Для BCD 200, 205



Крепёжные винты для несущих шин, передние, монтажные и разделительные платы

59006233 SHR Z KA30x10



Универсальный держатель несущей шины TSH 35-2, полиамид

20035000 TSH 35-2 Черный янтарь, похоже на RAL 9005



Винты (SHR) и распорные элементы (DIBLZ) для упоров в пластмассовых корпусах

59006986 DIBLZ AK 30x5/IM3/10 ND = 2,4-2,6, длиной 10mm, SW 5,5

---