

Circum

Корпус с интегрированной передней платой



C 1435 F-7024

№ заказа: 93143521

* = поставляется по запросу.

Свойства

Цвет

графитово-серый, похоже на RAL 7024

Класс защиты

IP 40

Материал корпуса

АБС; детали см. в Технических данных

Объём поставки

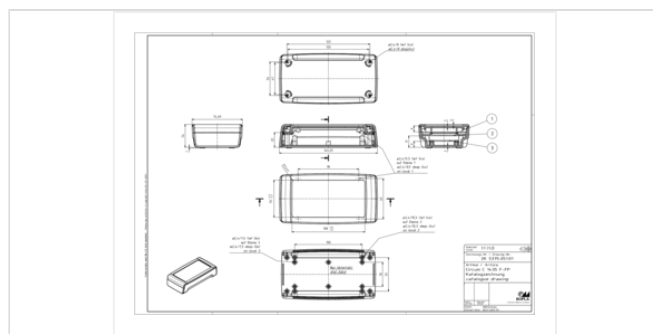
Верхняя часть с интегрированными передними платами,
нижняя часть, 2 прикрывающие бленды, 4 винта

Размеры

Размеры

145.3 x 74.7 x 34 мм

Чертеж продукции



Пожалуйста, учтите следующее!

Для выравнивания давлений при изменении температур и исключения появления в связи с этим повышенной влажности внутри корпуса мы Вам рекомендуем использовать элементы для выравнивания давления .

» Дальнейшая информация

Техническая документация / Загрузки

Технические чертежи

Трёхмерные (3D) данные изделия в формате STEP: Необходимо зарегистрироваться

Чертеж для механической обработки: 93143521 C-1435-F-7024-G.dxf (2.1 МБ)

Здесь Вы найдете фрезеровочные контуры в файле формата DXS. (Sub D, USB, HDMI, резьбовые кабельные вводы, ...)

06.07.2021

Product information

Circum RUS.pdf (554.3 кБ)

Чертеж продукции в формате PDF 93143521 C-1435-F-7024.pdf (266.2 кБ)

Чертеж продукции в формате DXF 93143521 C-1435-F-7024.dxf (6.0 МБ)

Чертеж для определения максимальных размеров печатных плат в формате PDF: 93143521 C-1435-F-7024-pcb.pdf (142.8 кБ)

Чертеж для определения максимальных размеров печатных плат в формате DXF: 93143521 C-1435-F-7024-pcb.dxf (690.9 кБ)

Подходящие комплектующие



Прикрывающие бленды

93140040	C 1400 VL-3000	Для C 14..	Огненно-красный
93140050	C 1400 VL-5014	Для C 14..	голубино-синий
93140010	C 1400 VL-7038	Для C 14..	агатный серый
93140030	C 1400 VL-7024	Для C 14..	графитовый серый



Настенные наклейки для C...F и C...F-FP

93000020	C-WL-7024	графитово-серый, похоже на RAL 7024
----------	-----------	-------------------------------------



Винты (SHR) и распорные элементы (DIBLZ) для упоров в пластмассовых корпусах

59006217	SHR Z KA30x8	SD = 3,0 / ND = 2,4-2,6 / KD = 6,0
----------	--------------	------------------------------------