

Intertego

Комплекты корпусных профилей 3 U



IT 154420

№ заказа: 95154420

* = поставляется по запросу.

Свойства

Класс защиты

IP 40

Материал корпуса

Профили: Al Mg Si 0,5; угловые детали, изготовленные литьём под давлением: цинковый сплав Z410 Z410; уплотнение: TPE (термоэластопласт). Детали см. в Технических данных.

Объём поставки

2 боковых профиля, 4 передних профиля, 4 угловые детали, изготовленные литьём под давлением, 4 тёмно-серых декоративных элемента, монтажный материал

Указание

Специальные размеры - по запросу. Дополнительная оснастка (ЭМС, 19",...), см. на следующих страницах. а также в главах Interzoll и Interzoll Modul.

Размеры

Размеры

144.3 x 443.4 x 184.4 мм

U

3

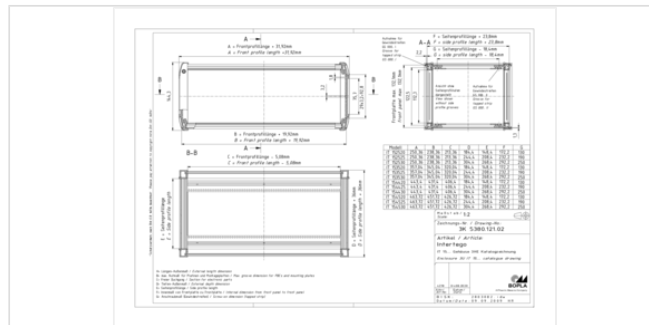
HP

80

Глубина печатной платы

160

Чертеж продукции



Пожалуйста, учтите следующее!

Для выравнивания давлений при изменении температур и исключения появления в связи с этим повышенной влажности внутри корпуса мы Вам рекомендуем использовать элементы для выравнивания давления .

» Дальнейшая информация

Технические чертежи

Трёхмерные (3D) данные изделия в формате STEP: Необходимо зарегистрироваться
 Чертеж продукции в формате PDF 95154420 IT-154420.pdf (237.6 кБ)
 Чертеж продукции в формате DXF 95154420 IT-154420.dxf (1.1 МБ)

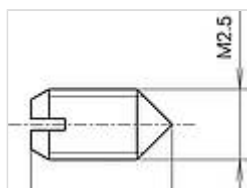
Product information

Intertego RUS.pdf (2.1 МБ)

руководства по монтажу

Intertego IT Gehaeusemontage Enclosure Assembly 95000095.pdf (513.8 кБ)

Подходящие комплектующие



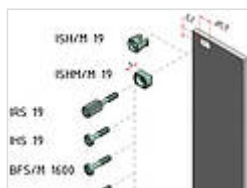
Установочный винт M2,5 x 5 / M2,5 x 8, для позиционирования и заземления GS

54700390	GSE-5	Длина 5 мм
54700395	GSE-8	Длина 8 мм



Направляющие для печатных плат, цельные и состоящие из 3 частей, пластмасса UL 94 V1, зелёная

54700160	KF 160	состоит из одной части
54700225	KF 220-K	состоит из трёх частей



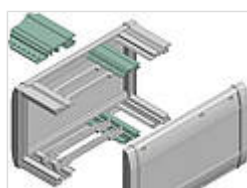
Монтажный материал для частичных передних плат и подвижных монтажных узлов

86080510	ISH/M 19	Пластмассовый держатель для винтов, серый
86080500	ISHM/M 19	Металлический держатель для винтов, легированной стали, для проводящего контакта, для запрессовки в переднюю плату
54700420	IRS 19	Винт с накатанной головкой, винты с шейкой SHR R M2,5x11,3x6,3-SP
54700410	IHS 19	Винты с шейкой SHR Z M2,5x11,3x6,3-SP, винт со шлицевой головкой



Interzoll Modul - монтажный материал

86000160	BFS/M 1600	Винты с шейкой, SHR Z M 2,5x12,3x6,5-SP, крестообразный шлиц
86000170	BFS/M 1700	Винты с шейкой, SHR Z M 2,5x12,3x6,5-SP, под звездообразный ключ 8
86000220	BFS/M 2200	Винт с накатанной головкой без шлица, SHR R M 2,5x12,3x6,5-SPx18,3



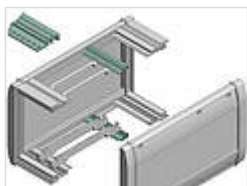
Алюминиевые шинные профили, прозрачно анодированные, для непрямои установки шинных плат

95300044	ITPB 004400	для IT ..44..
----------	-------------	---------------



Rear profiles, aluminium, natural-coloured, for connectors acc. to DIN EN 60603-2 (previously DIN 41612)

95304400 ITPR 004400 для IT ..44..



Фиксирующие профили, анодированный алюминий, для направляющих печатных плат

95400044 ITRP 004400 для IT ..44..



Декоративная полоска, TPE (термоэластопласт)

95011120	IT 000020 DS-dunkelgrau	Для IT....20	тёмно-серый
95011220	IT 000020 DS-rot	Для IT....20	красный
95011320	IT 000020 DS-grün	Для IT....20	зеленый
95011420	IT 000020 DS-orange	Для IT....20	оранжевый
95011520	IT 000020 DS-blau	Для IT....20	синий



Декоративные элементы, TPE (термоэластопласт)

95152301	IT 150000 DE-grün	Для IT 15....	зеленый
95152401	IT 150000 DE-orange	Для IT 15....	оранжевый
95152501	IT 150000 DE-blau	Для IT 15....	синий
95152201	IT 150000 DE-rot	Для IT 15....	красный



Крышки из листового металла, 1 мм, закрытые, алюминий, графитово-серые

95014420 IT 004420 AD-7024 для IT ..4420



Крышки из листового металла, 1 мм, закрытые, алюминий, прозрачно анодированный

95024420 IT 004420 AD-EQ для IT ..4420



Крышки из листового металла, 1 мм, с вентиляцией, алюминий, графитово-серые

95034420 IT 004420 ADL-7024 для IT ..4420



Крышки из листового металла, 1 мм, с вентиляцией, алюминий, прозрачно анодированный

95044420 IT 004420 ADL-EQ для IT ..4420



Вставные передние платы, 2 мм, алюминий, прозрачно анодированный

95154044 IT 154400 FP для IT 1544..



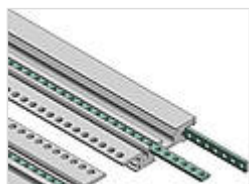
Частичные передние платы, алюминий, анодированный спереди, пассивированный сзади

86880033 TF/M 380 2 U, 80 HP



Планки с резьбовыми отверстиями, оцинкованная сталь, M2,5, 7 x 2 мм, для крепления частичных передних плат и подвижных монтажных узлов

54000801 GS 00080-I 80 HP



Планки с резьбовыми отверстиями, M2,5, 5 x 1,5 мм, для горизонтальных пазов профиля и для крепления с задней стороны IS ZS или плат шины

54000802 GS 00080-II 80 HP



Фланцевая плата, алюминий прозрачно-анодированный, для встройки корпуса (полезная ширина 80 HP) в 19-дюймовый шкаф

95005380 IT 15 FLP Для IT 15..., потребность в месте составляет 4 U
95005480 IT 20 FLP Для IT 2044..., потребность в месте составляет 5 U



Настенное крепление, алюминий, графитово-серого цвета, с порошковым покрытием

95005020 IT 000020 WB Для IT....20



Угловые крышки, цветные, для настенного крепежа

94783000 AS 0030 AK-WB-grün Для AS 0030-...WB-..., IT 0000.. WB зеленый
94786000 AS 0030 AK-WB-orange Для AS 0030-...WB-..., IT 0000.. WB оранжевый
94784000 AS 0030 AK-WB-blau Для AS 0030-...WB-..., IT 0000.. WB синий
94785000 AS 0030 AK-WB-rot Для AS 0030-...WB-..., IT 0000.. WB красный



Настенный уголок для крепления с торцевой стороны, стальной лист, графитово-серый

95005300 IT 15 WW Для IT 15....



Опора для вертикального блока, алюминий, графитово-серая, с порошковым покрытием

95006020 IT 000020 T Для IT....20



Устанавливаемая ножка, полиамид

86050000 AF1/INS Устанавливаемая ножка



Ножки прибора, полиамид

95006000 IT GF



Рукоятки / установочные скобы для IT 15..., IT 20...

95007344 IT 004400 HS1 для IT 1544..., IT 2044..



Элементы ручек, чёрная пластмасса

95007100 IT-GRS



Текстильное ЭМС-уплотнение для обеспечения контакта между профилями и ЭМС-крышкой из листового металла

95112000 IT-EMV 1



Угловой комплект ЭМС для обеспечения контакта между боковыми профилями и передним участком

95160001 IT-EMV 3 Для IT 15....



Контактные ЭМС-пружины для обеспечения контакта между передними профилями и привинчиваемыми частичными передними ЭМС-платами

86001180 EMV-Feder-FP/M 80TE 80 HP



ЭМС-уплотнение круглого сечения для монтажа в передние профили с целью создания токопроводящих соединений между профилями и вставляемыми передними ЭМС-платами

59010509* HF-DI Товар, продаваемый на метры



ЭМС-крышки из листового металла, закрытые, алюминий, видимая область графитово-серая

95054420 IT 004420 AD-7024-EMV для IT ..4420



Вставляемые передние ЭМС-платы, алюминий, 2 mm, анодированный с передней стороны и пассивированный с задней

95164044 IT 154400 FP-EMV для IT 1544..



Частичные передние ЭМС-платы, алюминий, с передней стороны прозрачно-анодированный, с задней стороны пассивированный, со шлицом для контактных ЭМС-пружин и центрирующим штырьком

86880034 TF/M 380-EMV 2 U, 80 HP



Контактные ЭМС-пружины для частичных передних ЭМС-плат / монтажный инструмент

86001003 EMV-Feder-FP/M 3HE 3 U



Монтажный инструмент для контактных ЭМС-пружин FP/M

86001202 MWZ/M-II Монтажный инструмент